

## ZigBee 3.0 Beleuchtungen (Innen)

Innenbeleuchtungen wie E27, Gu10, Mr16, E14 Leuchtmittel sowie Deckeneinbaustrahler von GLEDOPTO für ZigBee Gateways/Hubs wie Philips HUE, Amazon Echo Plus, SmartThings, Homee und weitere.

## ZigBee 3.0 Kompatibilitäten

Gateways	Philips Hue	Amazon Echo Plus	Smart Things	IKEA Tradfri	Conbee	Terncy	Homee	Smart Friends
Item	①	②	③	④	⑤	⑥	⑦	⑧
RGB+CCT	Yes/Ja	Yes/Ja	Yes/Ja	/	Yes/Ja	Yes/Ja	Only/nur RGB	Yes/Ja
RGBW	Yes/Ja	Yes/Ja	Yes/Ja	/	Yes/Ja	Yes/Ja	Yes/Ja	Only/nur RGB
CCT	Yes/Ja	Yes/Ja	Yes/Ja	Only Dimmable	Yes/Ja	Yes/Ja	einzelfarbe single color	Yes/Ja
Dimmer	Yes/Ja	Yes/Ja	Yes/Ja	Yes/Ja	Yes/Ja	Yes/Ja	Yes/Ja	Yes/Ja

\* 1, 2, 3, 4, 5, 6 getestet durch GLEDOPTO 7 und 8 durch Kunden getestet

## Anlernen an Ihr Gateway

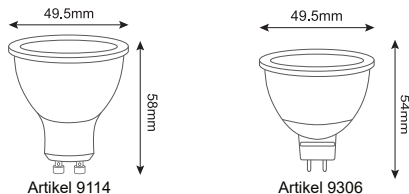
- Starten Sie in Ihrer App vom Gateway die Suche nach neuen Geräten

- schalten Sie die Beleuchtung an, diese sollte schnell gefunden werden und kurz aufleuchten. Falls nicht bitte Gerät Reset durchführen.

## Reset durchführen

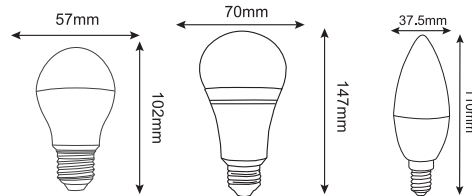
- schalten Sie die Beleuchtung an
- schalten Sie diese Aus und wieder an innerhalb von 2 Sekunden und wiederholen diesen Schritt 5x
- Der erfolgreiche Reset wird durch 4x blinken an der Beleuchtung bestätigt..

## Spots Gu10 und Mr16

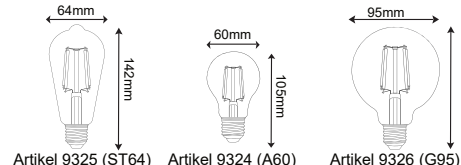


Eingangsspannung AC100~240V (Gu10 Artikel 9114) | 12V AC/DC (Mr16 Artikel 9306)  
 Ausgangsleistung 4 Watt  
 RGB Farbwechsel und Weiß-töne (Farbtemperatur 2000-6500 Kelvin)  
 Abstrahlwinkel 25°  
 Arbeitstemperatur -20° ~ 60° C  
 Farbwiedergabeindex CRI >80  
 Verwendete LEDs 2x 1.5W RGB SMD 5050 / 6x 1W SMD 3030

## Leuchtmittel E27 und E14



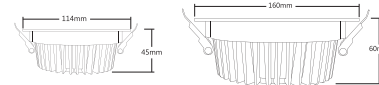
Artikel 9323-06 Artikel 9323-12 Artikel 9323-06  
 Eingangsspannung AC100~240V  
 Ausgangsleistung 9323-06: 6W | 9323-12: 12W | 9305: 4W  
 RGB Farbwechsel und Weiß-töne (Farbtemperatur 2000-6500 Kelvin)  
 Lichtleistung (weiß) in Lumen 9323-06: 500-550 | 9323-12: 900-1100 | 9305: 250-300  
 Arbeitstemperatur -20° ~ 60° C  
 Farbwiedergabeindex CRI >80



Artikel 9325 (ST64) Artikel 9324 (A60) Artikel 9326 (G95)  
 Eingangsspannung AC100~240V  
 Ausgangsleistung 7 Watt  
 Weiß-töne (Farbtemperatur 2200-6500 Kelvin)  
 Lichtleistung (weiß) 800 Lumen  
 Arbeitstemperatur -20° ~ 60° C  
 Farbwiedergabeindex CRI >80

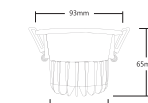
**Einschaltverhalten** durch 3x AN/AUS schalten (Leuchtmittel blinkt auf) wird der aktuell Status als Einschaltverhalten gespeichert. (nur für Artikel 9324 | 9325 | 9326

## Deckeneinbaustrahler



Artikel 9116-06  
 Artikel 9116-09

Artikel 9116-12

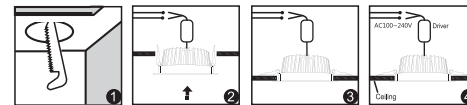


Artikel 9146-06



Artikel 9146-12

Eingangsspannung AC100~240V  
 Ausgangsleistung 9116-06: 6W | 9116-09: 9W | 9116-12: 12W  
 9146-06: 6W | 9146-12: 12W  
 RGB Farbwechsel und Weiß-töne (Farbtemperatur 2000-6500 Kelvin)  
 Lichtleistung (weiß) in Lumen 9116-06: 500-550 | 9116-09: 800-850 | 9116-12: 1000-1050  
 9146-06: 500-550 | 9146-12: 1000-1050  
 Arbeitstemperatur -20° ~ 60° C  
 Farbwiedergabeindex CRI >80  
 Abstrahlwinkel 120° (Serie 9116) | 60° (Serie 9146)  
 Lichteffizienz 88 LM/W | PF >0.5  
 Schutzklasse Serie 9116: IP20 / Serie 9146: IP54



1 Loch ausschneiden 2 Lampe verkabeln und durch Loch führen

3 Lampe fest einsetzen 4 Strom einschalten

## Entsorgung

Das Gerät darf nicht im Hausmüll entsorgt werden. Bitte gib es entweder an uns zurück oder entsorgen es an einer Annahmestelle für Wertstoffe.

## Haftungsausschluss

Die Installation aller Komponenten darf nur durch eine Elektrofachkraft unter Beachtung aller zulässigen Normen und Vorschriften durchgeführt werden. Alle Schritten dieser Bedienungsanleitung sowie denen von weiteren verwendeten Komponenten sind unbedingt zu befolgen. Bitte lesen Sie die Bedienungsanleitung vor der Inbetriebnahme und Installation sorgfältig durch. LED-Trading haftet nicht für Unfälle oder Schäden, welche durch unsachgemäße Verwendung oder durch Anschluss der einzelnen Komponenten verursacht werden. Widerrechtliche Weitergabe und Vervielfältigungen sind untersagt.

## EU-Konformitätserklärung

Hiermit erklären wir, LED-Trading Tobias Ebert, dass die Leuchtmittel und Deckeneinbaustrahler den Richtlinien 2014/53/EU (RED), 2014/30/EU (EMV), 2014/35/EU (LVD) sowie 2011/65/EU (RoHS) entsprechen. Der vollständige Text der EU-Konformitätserklärung kann auf Nachfrage zur Verfügung gestellt werden.



Tobias Ebert

LED-Trading Schöneicher Str., 42

15566 Schöneiche b .Berlin Deutschland

Telefon: 03064168917

Telefax: 03064168917

E-Mail: info@led-trading.de

USt-IdNr.: DE281526153

WEEE-Reg.-Nr.: DE58003750