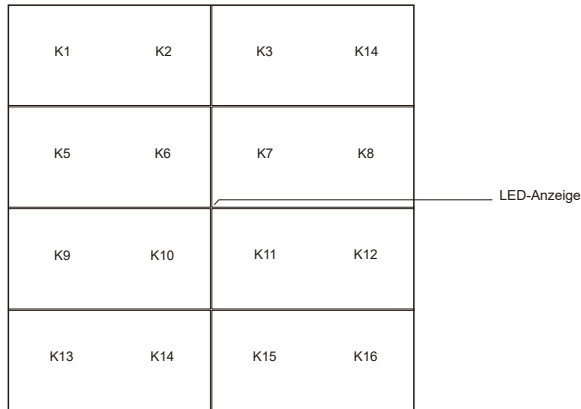


Zigbee Smart Wall Panel Fernbedienung

Wichtig: Lesen Sie vor der Installation alle Anweisungen
Funktionseinführung



Produktdaten

- Intelligente Zigbee 3.0-Standardfernbedienung mit 16 Drucktasten •
- ALLE Tasten und Drehfunktionen können über die Azoula-App angepasst werden •
- Batteriebetrieben mit geringem Stromverbrauch • Wandmontage,
- einfache Installation mit 3M-Klebeaufkleber oder Schrauben • Geräte-, Zonen- und Szenensteuerung kann mit der Fernbedienung verknüpft werden • Standardgröße 86 x 86 mm

Protokoll	ZigBee 3.0
Betriebsspannung	6 VDC (2xCR2032)
Übertragungsfrequenz	2,4 GHz
Übertragungsbereich (Freifeld)	30 m
Dimension	86 x 86 x 20,5 mm
Wasserdichtigkeit	IP20
Frequenzband: 2405-2480MHz	
Sendeleistung: max. 10dBm	

Netzwerkkopplung/ Zurücksetzen

Drücken Sie K12 und K16 dreimal gleichzeitig kurz. Die rote LED-Anzeige blinkt. Die Fernbedienung wechselt in den Netzwerkkopplungsmodus oder Reset-Modus.

Wenn das Panel zuvor nicht zu einem Gateway hinzugefügt wurde, wird es gefunden und zum Netzwerk hinzugefügt, oder der Zustand bleibt 3 Minuten lang bestehen.

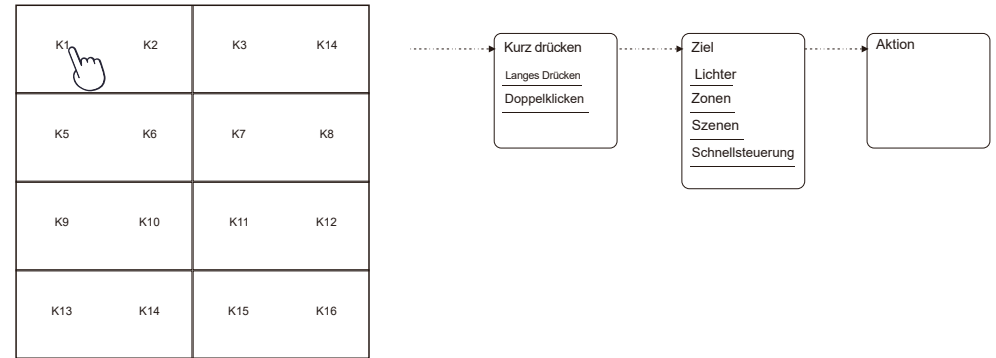
Wenn die Fernbedienung zuvor zu einem Netzwerk hinzugefügt wurde, wird sie aus dem Netzwerk entfernt und erneut in den Netzwerkkopplungsmodus versetzt.

Netzwerkkopplungsmodus versetzt.



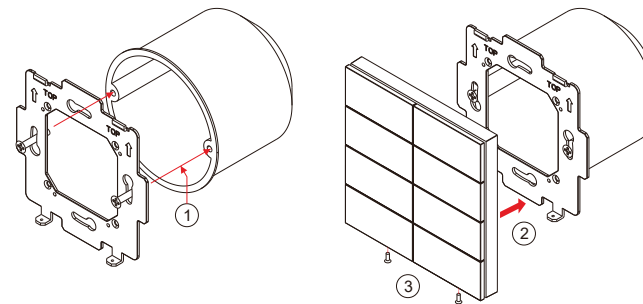
Tasten- und Drehfunktionseinstellung

Nachdem Sie das Panel in Azoula hinzugefügt haben, können Sie jede Taste oder jeden Drehknopf auswählen und antippen, um die Funktion anzupassen

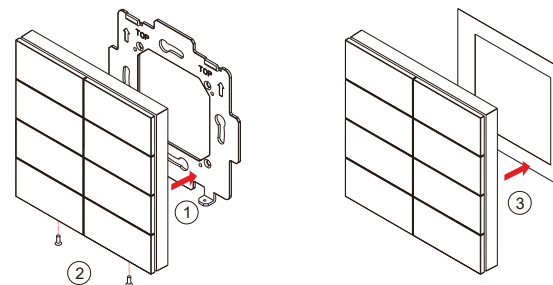


Installation

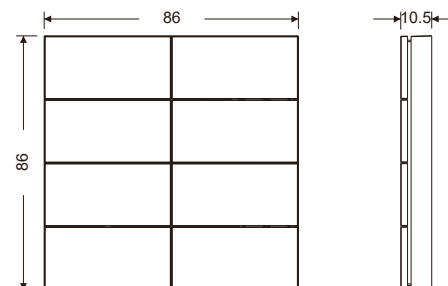
1) Mit Schraube montieren



2) Mit 3M-Klebeaufkleber anbringen



Produktgröße

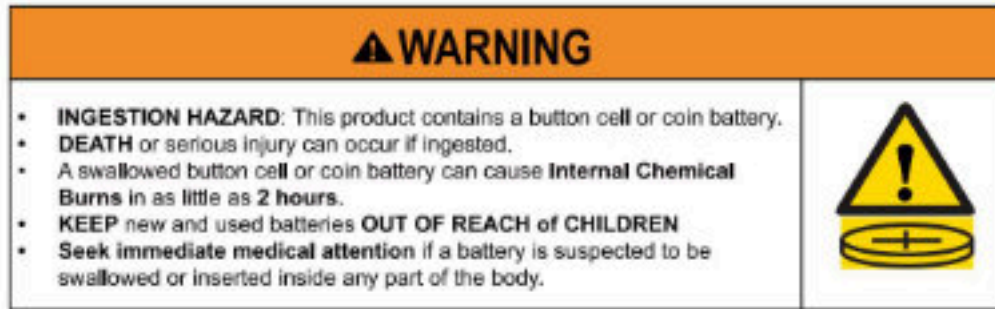


Batteriewarnungen und Sicherheit

Warnungen und Hinweise:

Dieses Produkt enthält eine CR-Knopfzellen-Lithiumbatterie und erfüllt die Anforderungen von 16 CFR Part 1263.

Zu Ihrer Sicherheit und zur Gewährleistung eines ordnungsgemäßen Betriebs lesen Sie bitte die folgenden Warnungen und Hinweise sorgfältig durch und stellen Sie sicher, dass Sie sie verstanden haben.



Aussagen:

*NUR FÜR DEN GEBRAUCH IN INNENRÄUMEN

• Entfernen Sie verbrauchte Batterien und recyceln oder entsorgen Sie sie umgehend gemäß den örtlichen Vorschriften. Bewahren Sie sie außerhalb der Reichweite von Kindern auf.

Entsorgen Sie Batterien NICHT im Hausmüll und verbrennen Sie sie nicht.

• Auch gebrauchte Batterien können schwere Verletzungen oder den Tod verursachen.

• Rufen Sie ein örtliches Giftinformationszentrum an, um Informationen zur Behandlung zu erhalten.

• Setzen Sie keine anderen Batterien als CR2032 oder gleichwertige ein. • Stellen Sie sicher, dass die

CR2032 mit der Nennbatteriespannung (3 V DC) betrieben wird.

• Nicht wiederaufladbare Batterien dürfen nicht wiederaufgeladen werden.

• Nicht gewaltsam entladen, wiederaufladen, zerlegen, über die vom Hersteller angegebene Temperaturgrenze erhitzen oder verbrennen.

Andernfalls kann es zu Verletzungen durch Entlüftung, Leckagen oder Explosionen kommen, die zu chemischen Verbrennungen führen können.

• Stellen Sie sicher, dass die Batterien entsprechend der Polarität (+ und -) richtig eingelegt sind.

• Mischen Sie keine alten und neuen Batterien bzw. Batterien unterschiedlicher Marken oder Typen, wie etwa Alkali-, Zink-Kohle- oder wiederaufladbare Batterien.

• Entfernen Sie Batterien aus Geräten, die längere Zeit nicht verwendet wurden, und recyceln oder entsorgen Sie sie umgehend gemäß den örtlichen Vorschriften.

• Verschließen Sie das Batteriefach immer vollständig. Sollte das Batteriefach nicht sicher schließen, verwenden Sie das Produkt nicht weiter, entnehmen Sie die Batterien und bewahren Sie sie außerhalb der Reichweite von Kindern auf.

• Wenn die Batterie ausläuft, berühren oder riechen Sie sie nicht, wischen Sie die ausgelaufene Flüssigkeit aus dem Batteriefach und ersetzen Sie die Batterie anschließend durch eine neue.

• Wenn eine Batterie ausläuft und das Material mit Ihrer Haut oder Kleidung in Berührung kommt, spülen Sie die betroffene Stelle gründlich mit fließendem Wasser. Bei Augenkontakt gründlich mit reichlich klarem fließendem Wasser ausspülen und sofort einen Arzt aufsuchen.

Batterieinformationen:

Batterie	Akku-Typ	Betriebsspannung	Durchmesser
CR2032	Knopfzelle	3 V DC	24,5 mm (0,965 Zoll)

Entsorgung von Altbatterien:

• Beachten Sie bei der Entsorgung gebrauchter Batterien die in Ihrem Land/Ihrer Region geltenden gesetzlichen Bestimmungen oder Vorschriften öffentlicher Umwelteinrichtungen.

• Beachten und befolgen Sie die AUSSAGEN unter WARNHINWEISE UND AUSSAGEN.

Entsorgung

Das Gerät darf nicht im Hausmüll entsorgt werden. Bitte gib es entweder an uns zurück oder entsorgen es an einer Annahmestelle für Wertstoffe.

EU-Konformitätserklärung

Hiermit erklären wir, LED-Trading Tobias Ebert, dass die Fernbedienung den Richtlinien 2014/53/EU (RED), 2014/30/EU (EMV), 2014/35/EU (LVD) sowie 2011/65/EU (RoHS) entspricht.

Den vollständigen Text der EU-Konformitätserklärung finden Sie auf : <https://www.led-trading.de/konformitaet-uebersicht.php>.

Die Installation aller Komponenten darf nur durch eine Elektrofachkraft unter Beachtung aller zulässigen Normen und Vorschriften durchgeführt werden.

Alle Schritten dieser Bedienungsanleitung sowie denen von weiteren verwendeten Komponenten sind unbedingt zu befolgen. Bitte lesen Sie die Bedienungsanleitung vor der Inbetriebnahme und Installation sorgfältig durch.

LED-Trading haftet nicht für Unfälle oder Schäden, welche durch unsachgemäße Verwendung oder durch Anschluss der einzelnen Komponenten verursacht werden. Widerrechtliche Weitergabe und Vervielfältigungen sind untersagt.



Tobias Ebert LED-Trading Schöneicher Str., 42
15566 Schöneiche b. Berlin Deutschland

Telefon: 03064168917 Telefax: 03064168917
E-Mail: info@led-trading.de
USt-Id-Nr.: DE281526153
WEEE-Reg.-Nr.: DE58003750