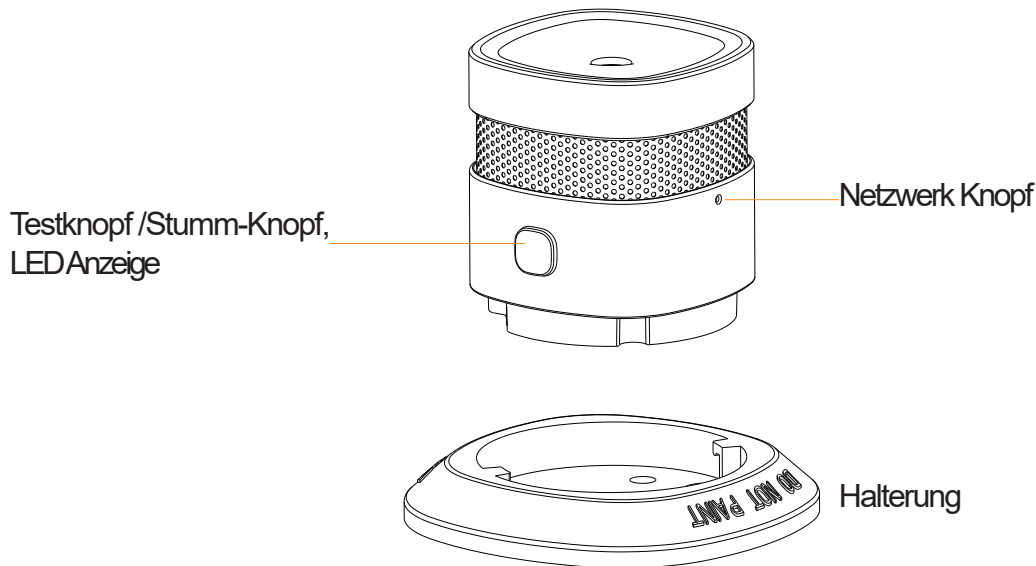


1008-CPR-MC
69257986 0001

Standards tested to: EN14604:2005/AC:2008

Smarter Photoelektrische Rauchwarnmelder

Anleitung und Hinweise Artikel 9330



LED-Trading, Tobias Ebert, Schöneicher Str. 42, 15566 Schöneiche b. Berlin, Deutschland
info@led-trading.de, Tel.: 030 64168917, Fax.: 030 64168916, Ust. ID: DE281526153, WEEE: DE58003750

Produktdaten

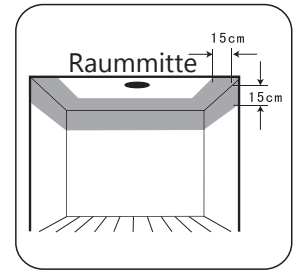
Spannungsversorgung	DC 3V Lithium Battery (CR17335/CR123A)
Alarm-Anzeige	rote LED
Lautstärke	>85dB/3m
Abmessungen	60x60x49,2mm
Funknetzwerk	ZigBee 3.0 oder Z-Wave, je nach Ausführung
Arbeitstemperatur	-10 bis +50°C
Luftfeuchtigkeit	<95%RH
Funkreichweite	bis zu 70m im Freien
ZigBee	Frequenzband: 2405-2480MHz / Sendeleistung: max. 10dBm

Dieses Produkt ist ein Smarter Rauchwammelder, mit Stromsparender Funktechnologie (ZigBee oder Z-Wave). Der Raumwammelderschlagt akustischen und visuellen Alarm bei erkennen von Rauch wie zum Beispiel von Feuer. Einfache Installation durch zwei Schrauben oder dem beiliegenden Klebepad.

Installationshinweise

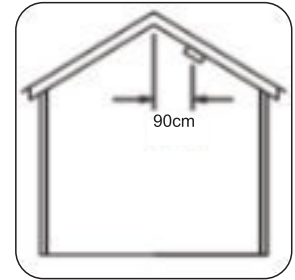
- Flache Decke

Der Empfohlene Installationsort ist die Mitte der Decke, weil sich dort der Rauch und die Warme sammelt. Der Rauchmelder muss 30cm von Lampen oder Dekoration und 15cm von der Wand und Ecken entfernt sein.



- Spitz Dach

Bitte installieren Sie hier die Rauchmelder 90cm vom hochsten Punkt der Decke entfernt



Sicherheitshinweise

- Zum koppeln bringen Sie den Rauchmelder in die nahe des Gateways/Hub
- Die Reichweite kann durch Gegenstande, Wande oder andere Funksignale reduziert sein
- Da es ein Batteriebetriebes Gerat ist, ist es kein ZigBee Koordinator und gibt nicht die Signale weiter - Um die Reichweitenprobleme zu vermindern, konnen Sie zum Beispiel ZigBee/Z-Wave, je nach Variante, Steckdosen verwenden

- Rauchmelder nicht an Orten mit hohen Temperaturen, hoher Luftfeuchtigkeit, starkem Ol Rauch installieren
- Nicht in der nahe von starker Olfarbe, Verdunnung oder anderen suspendierenden Kolloid Feststoffen installieren - nicht der Feuchtigkeit aussetzen
- Ein Rauchmelder reicht fur etwa einen 60qm Raum
- Dieses Produkt ist fur den Heimgebrauch und warnt bei starker Rauchentwicklung mit einem Ton und blinkendem Licht. Es loscht kein Feuer.

Haftungsausschluss

Die Installation aller Komponenten darf nur unter Beachtung aller zulassigen Normen und Vorschriften durchgefuhrt werden. Alle Schritten dieser Bedienungsanleitung sowie denen von weiteren verwendeten Komponenten sind unbedingt zu befolgen. Bitte lesen Sie die Bedienungsanleitung vor der Inbetriebnahme und Installation sorgfaltig durch. LED-Trading haftet nicht fur Unfalle oder Schaden, welche durch unsachgemae Verwendung oder durch Anschluss der einzelnen Komponenten verursacht werden. Widerrechtliche Weitergabe und Vervielfaltigungen sind untersagt.

Entsorgung

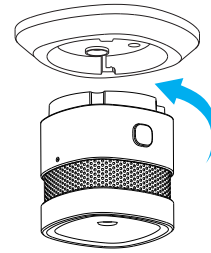
Das Gerat darf nicht im Hausmull entsorgt werden. Bitte gib es entweder an uns zuruck oder entsorgen es an einer Annahmestelle fur Wertstoffe.

EU- Konformitatserklarung

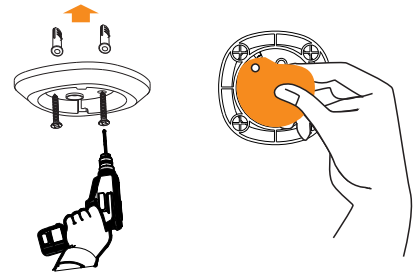
Hiermit erklaren wir, LED-Trading Tobias Ebert, dass der Rauchmelder den Richtlinien 2014/53/EU (RED), 2014/30/EU (EMV), 2014/35/EU (LVD) sowie 2011/65/EU (RohS) entspricht. Den vollstandigen Text der EU-Konformitatserklarung finden Sie auf : <https://www.led-trading.de/konformitaet-uebersicht.php>.

Inbetriebnahme

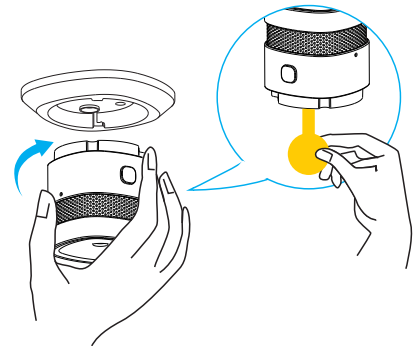
Drehen Sie den Rauchmelder entgegen dem Uhrzeigersinn, um ihn von der Grundplatte zu entfernen.



Schrauben oder Kleben Sie die Grundplatte an die Decke



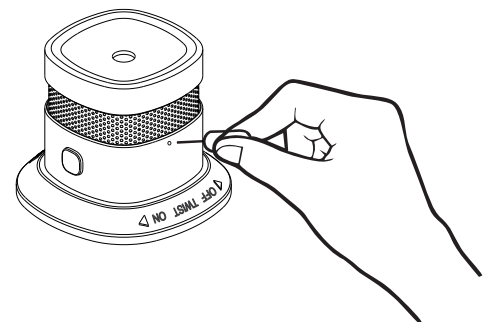
Entfernen Sie den Kunststoff aus dem Batteriefach und drehen Sie den Rauchmelder im Uhrzeigersinn auf die Grundplatte.



Wie man nach neuen Geräten sucht, entnehmen Sie Bitte der Anleitung zu Ihrem Gateway/Hub



Zum Netzwerk hinzufügen: Wenn die App sucht, drücken Sie den Netzwerkknopf mit dem beiliegenden Werkzeug für zwei Sekunden, die grüne LED blinkt und bestätigt mit einem Leuchten ob der Vorgang erfolgreich war.



Vom Netzwerk ablesen: Drücken Sie den Netzwerkknopf mit dem beiliegenden Werkzeug für 5 Sekunden. Das ablesen wird mit einem dreifachen blinken bestätigt.

LED und Alarm

Status	LED	Alarmton
Standby	Rotes blinken alle 53 Sekunden	Nein
Test	Rotes schnelles blinken	Schnelles „Di-Di-Di“
Alarm	Rotes schnelles blinken	Schnelles „Di-Di-Di“
Stumm	Rote LED blinkt alle 10 Sekunden	Nein
Schwache Batterie	Rotes einmaliges blinken	„Di“ alle 53 Sekunden
Fehler	Zweifaches Rotes blinken alle 53 Sekunden	„Di-Di“ alle 53 Sekunden

LED	Status
Grüne LED	<ol style="list-style-type: none"> Kontinuierliches blinken (5mal/Sekunde) Durchgängiges Leuchten für etwa 3 Sekunden, Netzwerkverbindung erfolgreich Langsames blinken bei fehlerhafter Netzwerkverbindung (2mal/Sekunde) sechsmal
Grüne LED	<ol style="list-style-type: none"> App Aktion, Netzwerkfehler, blinkt langsam 6mal Langer Druck auf Netzwerkknopf für 5 Sekunden, rote LED leuchtet für etwa 2 Sekunden, dann blinkt es 6mal kurz für ablesen erfolgreich

FAQ

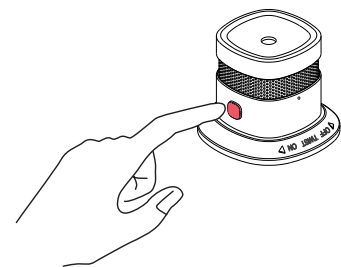
Problem	Bedeutung	Lösung
Eingeschaltet und Alarm	Starker Rauch oder Staub vorhanden	Erneut Einschalten nach dem der Rauch oder Staub verschwunden ist
Einschalten mit kurzem „Di-Di“	Schwache Batterie	Batterie wechseln
Kein Alarm oder kurzer Ton	Schwache Batterie	Batterie wechseln
Drücken des Test-Knopfes aber kein Alarm	Schwache Batterie, Batterie verpolt	Batterie tauschen oder Polung prüfen
Gerät Offline	Schwache Batterie, Gerät zu weit vom Hub entfernt	Batteriewechseln, Repeater hinzufügen, Abstand zum Hub verringern und Test-Knopf drücken
Netzwerkfehler	Melder noch mit anderem Netzwerk verbunden, Hub nicht im Suchmodus	Melder zurücksetzen, Suchmodus im Hub neu starten

Test und Stummschalten

Bitte stellen Sie sicher, dass kein Feuer und kein Grundloser Alarm ausgelöst wurde bevor Sie den Rauchwammelder Stumm schalten. Drücken Sie dazu einfach den Test/Stumm-Knopf.

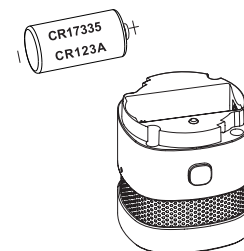
Drücken und halten Sie den Test-Knopf für ~3 Sekunden und prüfen Sie den Alarmstatus nach der Tabelle.

Es wird empfohlen den Rauchwammelder einmal die Woche zu testen. Bitte testen Sie den Melder nicht mit Flammen oder Feuer.



Batteriewechsel

Beim Batteriewechsel Bitte auf die Polung achten, Sie dazu die Markierungen am Rauchwammelder.



Wartung

- Bitte Testen Sie den Rauchwammelder einmal in der Woche. Sollte das Produkt nicht richtig funktionieren, kein Ton oder kein blinken/leuchten der LED, kontaktieren Sie uns und nehmen Sie das Produkt außer betrieb.
- Batterielebensdauer sollte etwa 5 Jahre betragen, je nach Verwendung kann die Lebensdauer auch kürzer sein.
- Bitte tauschen Sie die Batterie Zeitnah, nachdem die Warnung für eine Schwache Batterie kam. Nach dem Wechsel den Melder einamlt esetzen.
- Bitte tauschen Sie die Batterie nach einem echten Feueralarm