

## Artikel 4904

### GLEDOPTO Ambiente TV Hintergrundbeleuchtung - Anleitung -

## Beschreibung

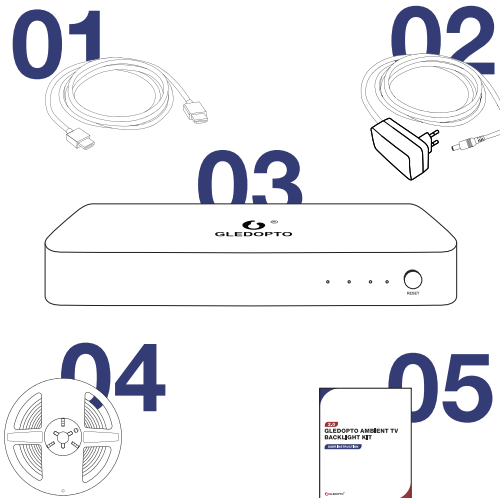
Das Hintergrundbeleuchtung Set von GLEDOPTO nimmt als HDMI Eingangssignal, das Signal Ihrer externen Signalquelle wie Konsolen (PS4/PS5/Xbox/ Switch...), oder PC / Laptops sowie auch TV Sticks und Boxen mit HDMI Ausgang und passt die digitalen Lichtbänder entsprechend dem Bild an. Das Lichtband kann verschiedene Farben mit dem Fernseher ausgeben.



## Produktmerkmale

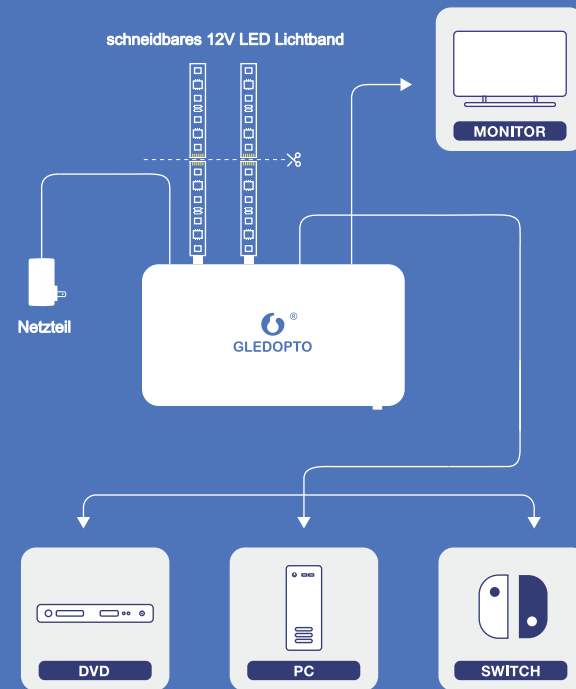
Zufuhrspannung	100-240V AC (50/60Hz)
Ausgangsspannung	12VDC (5A)
Eingangsspannung	DC 5V
Ambientenleuchtungs-Temperatur	2700K-6500K
Steuerungsmethode	IR-Fernbedienung

## Inhalt

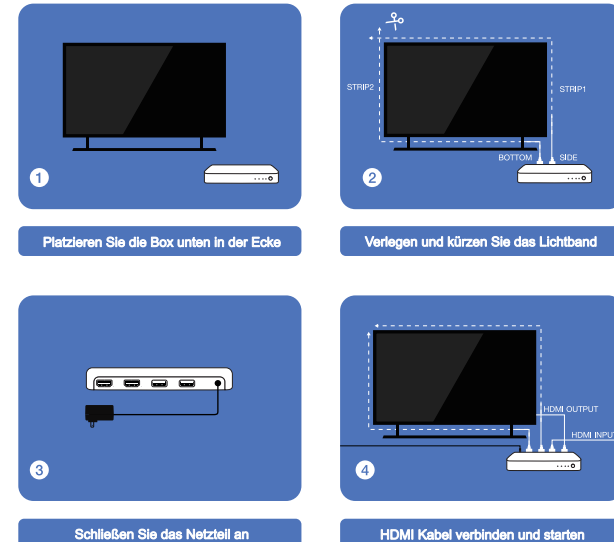


- 01 HDMI Kabel
- 02 12VDC Netzteil
- 03 Sync Box HDMI
- 04 2x 2m RGB Lichtband
- 05 Anleitung

## Installation



## Installation



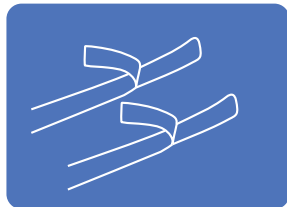
### Hinweise:

1. Die Länge des Streifen sollte die Größe des TV nicht überschreiten.
2. Vor dem Anschließen des Streifen sollten Sie den HDMI-Stecker sorgfältig prüfen, bis er eine 100% Übereinstimmung mit dem TV hat und nicht zu stark gewaltsam einsteckt.

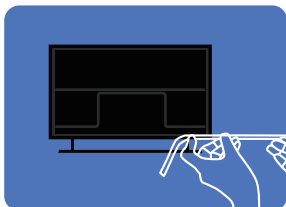
## Band verkleben



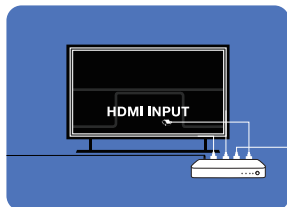
Reinigen Sie die Rückseite des TV



reißen Sie die Rückseite des Klebbandes ab

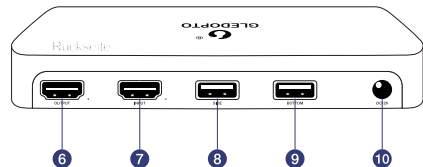
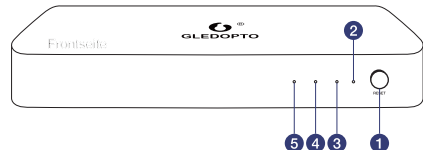


verlegen Sie das band auf der Rückseite



schließen Sie die Box wieder an

## Funktionen



### 1 Reset Knopf

Temporäre Funktion: Not-Reset LED (z.B. Front-Start Block)

### 2 Mikrophon

Konfigurationswerte werden gespeichert und über die App übertragen

### 3 WIFI Signal LED

Nach dem LED-Start nach Beendigung des die Einstellungen speichernde LED werden können durch Leuchten des LEDs

### 4 Lichtmodus

Indikator des Lichtes: Standlicht (Blau) | Standlichtes (Grün) | Standlichtes (Rot)

### 5 Power LED

Zeitgeber Ein- / Ausschalt (Gelbes Licht)

### 6 HDMI Ausgang

Standard HDMI zum TV / Projektor / andere Geräte mit HDMI Eingang

### 7 HDMI Eingang

Standard HDMI zum Spielkonsolen (Konsolen) / PC / Laptops / TV Box mit HDMI

### 8 Stripe - Seite

### 9 Stripe - Unten

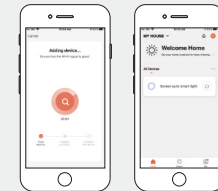
### 10 DV12V Anschluss

Anschluss eines 12V DC Netzteils

## Notiz

- Die Box unterstützt 4K/30P Quellen. Wenn Sie am Endgerät höhere Werte benutzen möchten empfehlen wir ein separates HDMI Switch und nutzen nur den Eingang der Box für die Farben

## App Setup

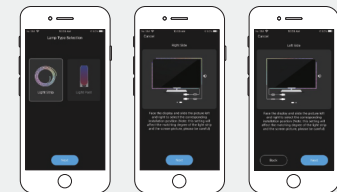


### Schritt 1

1. Installieren Sie sich die "LED-TRADING" App und wählen Sie die Box im App Store

2. Drücken Sie "T" und bestätigen Sie die Box mit dem QR-Code und der App

Drücken Sie auf "DONE" und folgen den Schritten zum Abschluss



### Schritt 2

zum Einrichten auf "Light Show" drücken und wählen Sie die Farbe nach der Position in der Seite der Box befindet



### Schritt 3

Nach dem Abschluss der "DONE" drücken Sie abschließend die "Kontaktoption"

Hinweise:  
Sich über die App auf die Boxen mit Hilfe der App und QR-Code scannen und die Boxen verbinden. Die Boxen sind nicht



## Auswahl - Modus

Modus - Auswahl durch die Boxen (QR-Code) und die App

Leuchte - Auswahl durch die Boxen (QR-Code) und die App



## Ergänzung

Wenn Sie die Auswahl der Lichter und Farben nicht sehen wollen, drücken Sie auf "Setup" und drücken Sie die Boxen (QR-Code) und die App

## Haftungsausschluss

Die Installation aller Komponenten darf nur durch eine Elektrofachkraft unter Beachtung aller zulässigen Normen und Vorschriften durchgeführt werden. Alle Schritte dieser Bedienungsanleitung sowie denen von weiteren verwendeten Komponenten sind unbedingt zu befolgen. Bitte lesen Sie die Bedienungsanleitung vor der Inbetriebnahme und Installation sorgfältig durch. LED-Trading haftet nicht für Unfälle oder Schäden, welche durch unsachgemäße Verwendung oder durch Anschluss der einzelnen Komponenten verursacht werden. Widerrechtliche Weitergabe und Vervielfältigungen sind untersagt.

## EU-Konformitätserklärung

Hiermit erklären wir, LED-Trading Tobias Ebert, dass die HDMI Box den Richtlinien 2014/53/EU (RED), 2014/30/EU (EMV), 2014/35/EU (LVD) sowie 2011/65/EU (RoHS) entspricht. Der vollständige Text der EU-Konformitätserklärung kann auf Nachfrage zur Verfügung gestellt werden.



Tobias Ebert LED-Trading

Schöneicher Str. 42

15566 Schöneiche b. Berlin Deutschland

Telefon:030641689-17 Fax:-16

E-Mail: info@led-trading.de

USt-IdNr.: DE281526153

WEEE-Reg.-Nr.: DE58003750